

SCICarium

Formation pour faire pousser votre projet coopératif

**“Piloter ou contribuer à la création d’une société
Coopérative d’Intérêt Collectif”**

SCICarium est une formation conçue collectivement par des SCIC en activité. Elle s’appuie sur des expériences réelles, parfois complexes, toujours singulières.

Elle donne à voir le quotidien des coopératives : leurs réussites, leurs tensions, leurs arbitrages et leurs apprentissages.



***Formation co-construite par les SCIC :
ECLIS, KEJAL, L’ECHOSYSTEME, LE CHAMP COMMUN,
la SCIC ENR du PAYS DE RANCE
avec la contribution de l’URSCOP Grand Ouest
et la participation d’autres SCIC et SCOP***



SCICarium



Les SCIC sont aujourd'hui des outils essentiels pour répondre collectivement aux enjeux économiques, sociaux et environnementaux des territoires. Elles permettent d'associer dans une même entreprise des acteurs aux intérêts différents mais complémentaires : **citoyen·nes, collectivités, salarié·es, partenaires**. Pourtant, leur création et leur animation soulèvent de nombreuses questions :

Quels projets pour une SCIC ?

Comment décider ensemble ?

Comment structurer un modèle économique partagé ?

Comment faire vivre un gouvernance coopérative dans la durée ?...





FORMULE PARCOURS COMPLET

Pour des personnes ou collectifs ayant engagé une démarche de réflexion vers la création d'une SCIC, le parcours est conçu pour suivre le cheminement de la réflexion à travers ses 3 cycles tout en apportant de l'outillage méthodologique via un module transverse spécifique



FORMULE PAR CYCLE

Pour des collectifs déjà engagés, trois cycles sont possibles en fonction des besoins et stades d'avancement :

- cycle 1 : Ce cycle s'adresse aux personnes et collectifs en phase d'émergence. Il permet de comprendre ce qu'est une SCIC, ce qui la distingue des autres formes juridiques, et dans quelles situations elle constitue une réponse pertinente.
- cycle 2 : Ce cycle accompagne les SCIC en construction ou en développement. Il aborde les questions centrales de modèle économique partagé, d'organisation du travail et de coopération entre associées.
- cycle 3 : Ce cycle concerne les SCIC en phase de lancement ou de structuration avancée. Il permet de sécuriser la formalisation juridique et d'organiser une gouvernance coopérative claire et vivante

Présentation du parcours SCICarium



FORMULE PAR MODULE

Pour des personnes curieuses ou ayant besoin de se positionner pour s'associer à un projet SCIC, le soutenir ou l'accompagner, il est possible de s'inscrire pour un ou plusieurs modules en fonction de ses appétences et interrogations, 8 modules sont proposés à la carte:

- 1-LA SCIC -UNE REPOSE MULTI-ACTEURS A DES PROBLEMATIQUES DE TERRITOIRE, ET/OU DE FILIERE
- 2-LA SCIC POUR DEVELOPPER ET ANIMER DES FILIERES LOCALES DURABLES
- 3-LA SCIC POUR MAINTENIR DES SERVICES DE PROXIMITE EN MILIEU RURAL
- 4-LA SCIC POUR MUTUALISER ET EXPERIMENTER DE NOUVELLES FORMES D'ENTREPRENEURIAT
- 5-LES SERVICES ET LE MODELE ECONOMIQUE PARTAGE
- 6-L'ORGANISATION ET LA GESTION DU QUOTIDIEN
- 7-LA FORMALISATION DE LA SCIC
- 8-L'ANIMATION DE LA VIE COOPERATIVE

parcours SCICarium

↳ Synopsis

Module transverse
« imaginons notre future scic » *Fil vert 1*
PILOTER UN PROJET DE SCIC
participant-e-s
parcours complet



Cycle 1 pourquoi une SCIC ?

Module 1
« le terreau »
LA SCIC - UNE REPONSE
MULTI-ACTEURS A DES
PROBLÉMATIQUES DE
TERRITOIRE, ET J'OU DE

Module 2
« le mycélium »
LA SCIC POUR
DEVELOPPER ET
ANIMER DES FILIERES
LOCALES DURABLES

Module 3
« le milieu fertile »
LA SCIC POUR
MAINTENIR DES
SERVICES DE PROXIMITE

Module 4
« la pollinisation »
LA SCIC POUR MUTUALISER
ET EXPERIMENTER DE
NOUVELLES FORMES
D'ENTREPREURIAT

Module transverse
« imaginons notre future scic » *Fil vert 2*
PILOTER UN PROJET DE SCIC
participant-e-s
parcours complet

cycle 2 comment animer une SCIC au quotidien?

Module 5
« les outils du jardin »
LES SERVICES ET LE
MODELE
ECONOMIQUE
PARTAGE

Module 6
« le calendrier du jardin »
L'ORGANISATION ET
LA GESTION DU
QUOTIDIEN

Module transverse
« imaginons notre future scic » *Fil vert 3*
PILOTER UN PROJET DE SCIC
participant-e-s
parcours complet

cycle 3 comment créer une SCIC et décider ensemble?

Module 7
« la mise en culture »
LA FORMALISATION
DE LA SCIC

Module 8
« les 4 saisons »
L'ANIMATION DE LA
VIE COOPERATIVE

Module transverse
« imaginons notre future scic » *Fil vert 4*
PILOTER UN PROJET DE SCIC
participant-e-s
parcours complet



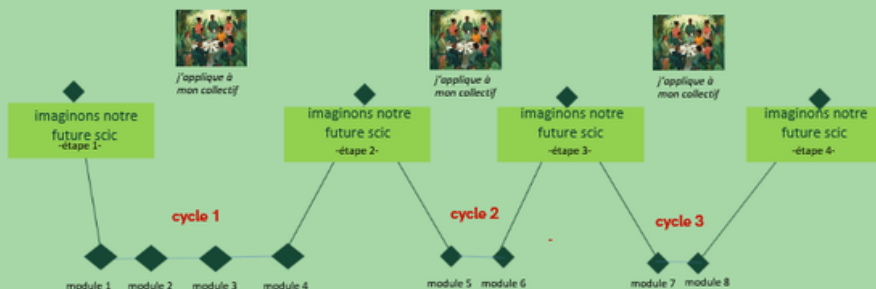
FORMULE PARCOURS COMPLET

3 cycles pour 8 modules

+ 1 module transverse "imaginons notre future SCIC" (4 regroupements)

Module transverse de 4 jours réservés aux pilotes, porteurs et porteuses de projet de création de scic

»»» le module transverse « imaginons notre scic » est proposée à partir d'une situation fictive vécue en formation et dont la méthodologie et les outils sont à transférer dans son contexte, pour animer la réflexion avec son collectif entre chacune des étapes



dates prévisionnelles : 08/09/2026 24/11/2026 Janvier 2027 Mars 2027	lieu Tiers lieu Passages SCIC KEJAL 2 rue de la gare 22350 CAULNES
intervenants principaux: Sophie BETHENCOURT	horaires : 9H30-13H-14H-17H30 durée totale : 28h discontinu
Pour les participant-es pilotes de projet	
SITUATIONS PROFESSIONNELLES	COMPETENCES VISEES
<ul style="list-style-type: none"> • construction d'une méthode et d'outils visant la mobilisation et la contribution des acteurs • Animation de réunions explicatives des étapes nécessaires à la création d'une scic • conception, recueil et traitement des contributions attendues sur l'utilité sociale, l'intérêt collectif et l'offre de services de la SCIC 	<ul style="list-style-type: none"> • élaborer et proposer une méthodologie adaptée à la situation visée et au stade d'avancement du projet SCIC : création, transformation • préparer les outils de la contribution des acteurs à la formulation de l'utilité sociale, de l'intérêt collectif de la SCIC et des axes possibles de son offre de services

REFERENCE GREF BRETAGNE PARCOURS COMPLET :
26200238F
• 2213836s

OBJECTIFS PEDAGOGIQUES

- définir la notion d'objet et de natures d'acteurs pour évaluer le stade d'avancement de la réflexion
- identifier les phases nécessaires à la création d'une SCIC pour positionner le stade de maturité des projets respectifs
- identifier les positionnements possibles, face à un objet flou, pour se préparer à émettre des consignes claires et lisibles par l'ensemble des acteurs mobilisés sur le projet
- se préparer à élaborer des fiches contributions adaptées à la phase de la réflexion

PRINCIPAUX CONTENUS ET APPLICATIONS A UN PROJET

- lexique
- approche méthodologique
- situation fictive pour discerner les éléments de la démarche associant différentes natures d'acteurs vers un objet commun
- prise en main d'un guide méthodologique adapté à la situation et création des outils visant la contribution
- Analyse des pratiques et animations réalisées entre les regroupements
- Évaluation formative



cycle 1 pourquoi une SCIC ?

phase d'émergence (objet social, composition du sociétariat...)

« Qui sème une SCIC enrichit... »



Module 1 « le terreau »

LA SCIC UNE REPONSE MULTI-ACTEURS A DES PROBLEMATIQUES DE TERRITOIRE, ET/OU DE FILIERE



- Comprendre l'utilité sociale, l'intérêt collectif et le multi sociétariat.
- Identifier les enjeux territoriaux auxquels la SCIC peut répondre

REFERENCE GREF BRETAGNE MODULE:
26200238F- 2223855S

**dates
prévisionnelles :**
24/09/2026
25/09/2026

horaires 9H30-13H-
14H-17H30
durée totale : 14h

lieu
SCIC CHAMP
COMMUN
1 rue du clos bily
56800 AUGAN

**intervenants
principaux**
Henry George
MADELAINE
Mathieu BOSTYN

Pour les participantEs pilotes de projet

SITUATIONS PROFESSIONNELLES CONCERNEES

Animation des réunions
d'informations visant la mobilisation
des acteurs

Elaboration de supports explicatifs et
illustratifs utilisables lors de
rencontres avec des potentiels
partenaires

COMPETENCES VISEES

- décrire l'intérêt de la forme SCIC pour la mise en œuvre de pr ojets impliquant des catégories différentes d'acteurs
- expliquer les différences fondamentales de l'approche entre la SCIC et les sociétés classiques, entre la SCIC et les autres formes coopératives, entre la SCIC et les associations au regard de l'objet d'utilité sociale, de l'intérêt collectif, du multi-sociétariat, du modèle économique partagé et des choix de gouvernance
- illustrer, par des exemples concrets et diversifiés, comment des SCIC se sont construites à partir de réflexions collectives donnant naissance à des organisations adaptées aux territoires, aux filières, aux acteurs, avec des modalités de gouvernance construites par les associésEs

Pour toutEs les participantEs au module

OBJECTIFS PEDAGOGIQUES

- identifier les différences de démarche et d'approche entre la SCIC et les sociétés classiques, les coopératives et les associations : l'objet d'utilité sociale, l'intérêt collectif, le multi-sociétariat, le modèle économique partagé et les choix de gouvernance
- repérer les spécificités de la forme SCIC, son histoire et ses contextes à travers des témoignages de SCIC existantes, issues de démarches de création différentes, donnant lieu à des organisations et des modalités de gouvernance spécifiques à leur projet et aux acteurs mobilisés
- mesurer concrètement l'impact des actions proposées dans le cadre d'une SCIC pour le développement d'un territoire et/ou d'une filière à travers différents indicateurs
- cerner les enjeux de s'associer en SCIC

PRINCIPAUX CONTENUS ET APPLICATIONS A UN PROJET

- HISTOIRES DE SCIC
- LEXIQUE: problématiques/ utilité sociale/intérêt collectif
- exemples de positionnement et d'engagement





cycle 1 pourquoi une SCIC ?

phase d'émergence (objet social, composition du sociétariat...)

« Qui sème une SCIC enrichit... »



REFERENCE GREF BRETAGNE MODULE:
26200238F- 2226420S



Module 2

« le mycélium »

LA SCIC POUR DEVELOPPER ET ANIMER DES FILIERES LOCALES DURABLES



- Structurer et animer des filières locales durables en reliant les acteurs et en construisant des logiques de coopération plutôt que de concurrence

dates

prévisionnelles :

05/10/2026
06/10/2026

horaires

9H30-13H-
14H-17H30

durée totale : 14h

lieu

SCIC ENR PAYS DE
RANCE
Zone d'Activité Les
Landes
22490 TREMEREUC

intervenants

principaux
Emily DUTHION
Caroline CALDIER

Pour les participantEs pilotes de projet

SITUATIONS PROFESSIONNELLES CONCERNEES

Identification des ressources disponibles d'une filière locale pour faire émerger un projet collectif articulé aux réalités du territoire

Identification des problématiques locales pour favoriser la convergence des acteurs sur finalités d'utilité sociale communes

A partir d'exemples concrets de SCIC ayant permis à des filières locales de se structurer

COMPETENCES VISEES

- clarifier les contours d'une filière : qui sont les acteurs socles, leurs fonctions, quels sont ceux à atteindre ? afin de les mobiliser lors de la préfiguration de la SCIC
- transformer l'approche concurrentielle classique pour faire émerger un projet économique d'utilité sociale commun et au service du territoire
- accompagner les collectivités locales (élu-e-s et technicien-ne-s), les organismes publics à mesurer l'intérêt de la forme SCIC pour structurer une filière à l'échelle locale en réponse à des problématiques du territoire

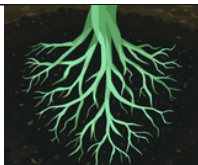
Pour toutEs les participantEs au module

OBJECTIFS PEDAGOGIQUES

- se doter de notions sur le concept de filière, de durabilité, de développement local et de coopération multi acteurs pour construire un langage partagé (acculturation)
- disposer d'outils de diagnostic pour identifier les ressources et problématiques locales pouvant faire l'objet d'une mobilisation d'acteurs locaux vers un projet SCIC
- identifier les liens de réciprocité dans le cadre d'un multi sociétariat bâti sur les acteurs d'une filière locale et de leur traduction dans la création des catégories d'associé-e-s
- identifier les facteurs clés de la pérennisation du modèle économique partagé

PRINCIPAUX CONTENUS ET APPLICATIONS A UN PROJET

- concepts : filière, local, durable, utilité sociale, participation, partenariat, coopération
- le diagnostic filière
- application de la démarche diagnostic pour mobiliser les acteurs de la filière émergente





cycle 1 pourquoi une SCIC ?

phase d'émergence (objet social, composition du sociétariat...)

« Qui sème une SCIC enrichit... »



REFERENCE GREF BRETAGNE MODULE:
26200238F- 2226423S

**dates
prévisionnelles :**
05/11/2026
06/11/2026

horaires 9H30-13H-
14H-17H30
durée totale : 14h

lieu
SCIC CHAMP
COMMUN
1 rue du clos bily
56800 AUGAN

**intervenants
principaux**
Henry George
MADELAINE
Mathieu BOSTYN



Module 3 « le milieu fertile » LA SCIC POUR MAINTENIR DES SERVICES DE PROXIMITÉ EN MILIEU RURAL



- Maintenir ou créer des services et commerces de proximité en milieu rural grâce à l'entrepreneuriat coopératif.

Pour les participantEs pilotes de projet

SITUATIONS PROFESSIONNELLES CONCERNEES

Mise en place d'une consultation participative avec les citoyen·nes, des habitant·es sur les problématiques d'accès aux services ou commerces de proximité dans leur commune

Identification des différents acteurs locaux (collectivités, producteurs locaux, habitant·e·s porteur·e·s de projet) pouvant être mobilisés sur un projet de création/reprise d'un commerce de proximité en SCIC

Animation de temps d'informations permettant aux parties prenantes de comprendre les enjeux d'une démarche coopérative pour la vie communautaire de la commune, les risques, les contraintes du métier et les compétences requises, les étapes nécessaires...

A partir d'exemples concrets de SCIC ayant permis à des filières locales de se structurer

COMPETENCES VISEES

- Identifier les leviers pour revitaliser le commerce local
- Animer une réflexion commerciale entre les différentes parties prenantes
- Accompagner les collectivités locales (élu·e·s et technicien·ne·s), les organismes publics à mesurer l'intérêt de la forme SCIC pour maintenir les commerces
- Apporter des réponses aux questionnements pouvant émergés lors des temps d'informations

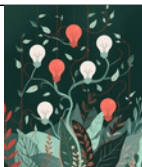
Pour toutEs les participantEs au module

OBJECTIFS PEDAGOGIQUES

- présenter les fondements socio-historiques du commerce de proximité pour permettre aux différents acteurs mobilisés de se construire une culture commune
- s'approprier une démarche différente de l'approche concurrentielle classique pour faire émerger un projet économique d'utilité sociale commun et au service du territoire
- disposer de méthodes de concertation locale : comment impliquer les habitants, commerçants, élus pour répondre à un besoin local
- identifier les fonctions nécessaires au développement d'un commerce et les compétences requises pour ces fonctions
- identifier les fonctions et compétences plus spécifiques à l'animation d'un commerce créé ou repris en scic

PRINCIPAUX CONTENUS ET APPLICATIONS A UN PROJET

- approche socio-historique, formes collectives du commerce
- approche professionnelle, fonctions, métiers, organisation sociale (transition) modèle économique coopératif
- commerce et partage de la richesse créée
- entreprendre collectivement pour participer pleinement aux solidarités locales

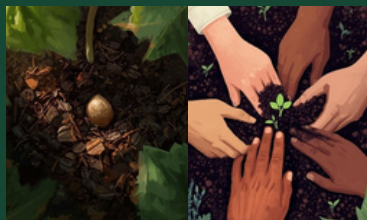




cycle 1 pourquoi une SCIC ?

phase d'émergence (objet social, composition du sociétariat...)

« Qui sème une SCIC enrichit... »



Module 4 « la pollinisation » LA SCIC POUR MUTUALISER ET EXPERIMENTER DE NOUVELLES FORMES D'ENTREPRENEURIAT



Mutualiser les compétences et expérimenter de nouvelles formes d'accompagnement et d'entrepreneuriat collectif

REFERENCE GREF BRETAGNE MODULE:
26200238F- 22264255

dates prévisionnelles :
16/11/2026
17/11/2026

heures 9H30-13H-
14H-17H30
durée totale : 14h

lieu
SCIC L'ECHOSYSTEME
2 rue Jean Jaurès -
Maroué -
22400 Lamballe

intervenants principaux
Isabelle BRUNET
Josette VIVIER
Sophie BETHENCOURT

Pour les participantEs pilotes de projet

SITUATIONS PROFESSIONNELLES CONCERNEES

Identification des étapes nécessaires pour tisser la relation avec les partenaires en prenant en compte les actions existantes et l'intérêt de la mutualisation de compétences pour accompagner l'entrepreneuriat sous toutes ses formes

Elaboration d'une méthode visant à mobiliser des acteurs parfois concurrents pour agir en complémentarité au sein d'une SCIC dédiée à l'accompagnement de parcours professionnels

Animation de temps d'informations permettant aux parties prenantes de se situer dans le projet et de se construire une culture commune (lexique, pratiques métiers, publics...)

A partir d'exemples concrets de SCIC ayant permis à des filières locales de se structurer

COMPETENCES VISEES

- identifier (nommer) les acteurs du territoire, leurs compétences, leurs postes ou mandats pour pouvoir les solliciter à bon escient dans le projet de mutualisation et de coopération au sein d'une SCIC
- proposer concrètement des modalités de partenariats en amont de la création SCIC : instances de préfiguration, étapes d'évaluation collective
- proposer une méthodologie avec ses étapes et leurs objectifs, les résultats attendus pour définir collectivement l'utilité sociale et l'intérêt collectif de la création d'une SCIC dédiée à l'accompagnement de parcours professionnels
- créer des outils d'acculturation : lexique, interconnaissance, analyse des métiers respectifs et de leurs contraintes
- construire les outils de collaboration, mises en réseaux, orientations, programmes communs

Pour toutEs les participantEs au module

OBJECTIFS PEDAGOGIQUES

- présenter les différents acteurs de l'accompagnement à l'entrepreneuriat : leurs fonctions, leurs champs d'intervention, leurs métiers...pour valoriser les complémentarités dans la mise en œuvre de parcours d'accompagnement professionnels concertés
- s'approprier une démarche différente de l'approche concurrentielle classique pour faire émerger un projet économique d'utilité sociale commun au service de l'entrepreneuriat local et le rendre plus lisible pour des financeurs, collectivités, prescripteurs et bénéficiaires
- disposer de méthodes de coconstruction pour structurer la réflexion collective puis la création de programmes partenariaux
- expliquer les enjeux d'être en SCIC en comparaison d'autres types de groupements, mesurer les avantages et les inconvénients

PRINCIPAUX CONTENUS ET APPLICATIONS A UN PROJET

- lexique métiers de l'accompagnement
- l'accès de proximité aux services d'accompagnement: constats et enjeu
- mutualisation: définitions, atouts et écueils
- conventionnements et lien sociétariat
- avantages et inconvénients de la SCIC pour le portage et la mise en oeuvre de programme commun





cycle 2 comment animer une SCIC au quotidien?

phase de construction (organisation, modèle économique..)

«La SCIC, un jardin partagé »



REFERENCE GREF BRETAGNE MODULE:
26200241F- 2225838S

Module 5 « les outils du jardin » LES SERVICES ET LE MODELE ECONOMIQUE PARTAGE

**dates
prévisionnelles :**
07/12/2026
08/12/2026

heures 9H30-13H-
14H-17H30
durée totale : 14h

lieu
SCIC ENR PAYS DE
RANCE
Zone d'Activité Les
Landes
22490 TREMEREUC

**intervenants
principaux**
Caroline CALDIER
Emily DUTHION
Sophie BETHENCOURT



Construire une offre de services
partagée et un modèle économique
coopératif, lisible et soutenable

Pour les participantEs pilotes de projet

SITUATIONS PROFESSIONNELLES CONCERNEES

Elaboration et gestion d'une offre de services
impliquant les associéEs: systèmes de
conventionnement...

Animation de la coconstruction du modèle
économique partagée: liens réciproques, intérêt
collectif et intérêts économiques

Implication des collectivités dans le modèle
économique: règles à respecter, formalisation des
conventions...

Pilotage des réponses à des appels d'offres, appels à
projets

Construction coopérative des prévisions financières

A partir d'exemples concrets de SCIC en activité

COMPETENCES VISEES

- animer la structuration de l'offre de services portée par la SCIC en impliquant les associéEs dans l'élaboration de produits et de services en réponse à des besoins identifiés dans l'objet d'utilité sociale de la SCIC
- proposer des modalités de conventionnements possibles avec les associéEs impliqués dans des actions portées par la SCIC
- rendre lisible les flux financiers possibles entre la SCIC et ses associéEs
- appliquer les réglementations en vigueur (code du commerce, code des marchés publics, droit des contrats), édition du rapport spécial sur les opérations visées par L'ARTICLE 223-19 DU CODE DE COMMERCE en s'appuyant sur son réseau ressources (juriste, expert comptable...)
- apporter les méthodes collectives favorisant des réponses groupées à des appels à projet, des appels d'offre, notamment en mobilisant les compétences des associéEs
- élaborer les prévisions financières en impliquant les futurEs associéEs et en s'entourant de conseils avisés

Pour toutEs les participantEs au module

OBJECTIFS PEDAGOGIQUES

- délimiter l'offre de services de la SCIC à partir de son objet d'utilité sociale et de l'intérêt collectif préalablement déterminés par les futurEs associéEs
- identifier les règles à respecter dans le cadre de conventions/contrats passées avec les associéEs
- expliquer les règles régissant l'implication des collectivités dans la gouvernance de la SCIC au regard des dispositifs financiers pouvant être sollicités par la SCIC
- se doter de connaissances sur les différents modes de financements et leurs règles pour pouvoir initier des propositions coconstruites avec les associéEs
- se doter de méthodes et d'outils pour animer des temps de coconstruction et de concertation sur l'élaboration de nouveaux produits et services, réponses à des appels à projets et appels d'offres, élaboration des prévisions financières

PRINCIPAUX CONTENUS ET APPLICATIONS A UN PROJET

- droit des contrats, loi scic et entrée au sociétariat des collectivités
- notions sur les subventions, appels à projets, marchés publics, réseaux ressources
- méthodes de coconstruction de produit et prestation avec les associéEs
- création de visuels à partir de situations exemples (flux économiques, circuits de commercialisation...)
- méthodes de travail pour des réponses en groupement, pour l'élaboration des prévisions financières





cycle 2 comment animer une SCIC au quotidien?

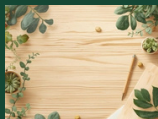
phase de construction (organisation, modèle économique..)

«La SCIC, un jardin partagé »



REFERENCE GREF BRETAGNE MODULE:
26200241F- 2226613S

Module 6 « le calendrier du jardin » L'ORGANISATION ET LA GESTION DU QUOTIDIEN



Organiser le travail, gérer le salariat, clarifier les rôles et articuler gouvernance et management

**dates
prévisionnelles :**
Janvier 2027

horaires 9H30-13H-
14H-17H30
durée totale : 14h

lieu
Tiers lieu Passages
SCIC KEJAL
2 rue de la gare
22350 CAULNES

**intervenants
principaux**
Caroline CALDIER
Emily DUTHION
Mathieu BOSTYN
...

Pour les participantEs pilotes de projet

SITUATIONS PROFESSIONNELLES CONCERNEES

Gestion du salariat: définition des postes au regard de l'offre de services partagée: délégations de responsabilités, règles de mises à disposition, contrats des dirigeantEs et liens de subordination, différences entre les salariéEs associéeEs et non associéeEs

Apport d'outils de discernement à expliciter aux futurEs associéEs: différence gouvernance et management, responsabilités et délégations: règles de rédaction des contrats et des documents règlementaires de gestion du volet social, règles concernant le bénévolat, l'accueil de services civiques et de contrats d'apprentissage

Répartition des fonctions, tâches au regard des compétences identifiées (internes/externes)

A partir d'exemples concrets de SCIC en activité

COMPETENCES VISEES

- coconstruire les modalités d'organisation du travail en intégrant les spécificités SCIC : fiches de postes en lien avec une offre de service partagée, délégations et lien de subordination des salariéEs ayant également qualité de mandataire
- expliquer les réglementations à respecter au regard du droit du travail: contrats, bénévolat, services civiques, apprentissage, inclusion, égalité Femmes/Hommes...pour envisager une organisation du travail en réponse aux besoins en compétences de la SCIC
- proposer un parcours d'intégration des salariéEs non associéEs en prévision d'une entrée au sociétariat de la SCIC coconstruit avec l'équipe

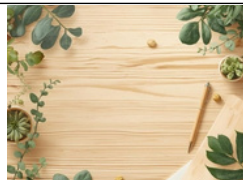
Pour toutEs les participantEs au module

OBJECTIFS PEDAGOGIQUES

- délimiter une organisation du travail pour la SCIC à partir des besoins en compétences identifiés (offre de services et fonctionnement général)
- identifier les règles à respecter dans le cadre du droit du travail: rédaction des contrats, règles de délégations, double qualité associéE/salariéE, statut des dirigeantEs/mandataire social, bénévolat, services civiques, apprentissages..
- différencier les éléments spécifiquement liés à la gouvernance des éléments relatifs à l'organisation du travail pour éviter les flous des niveaux de responsabilité engagée
- se doter de méthodes et d'outils pour animer des temps de coconstruction et de concertation sur l'élaboration de fiches de postes/fonctions/tâches et compétences attendues et anticiper des plans de formation nécessaires au fonctionnement de la coopérative
- mobiliser les ressources existantes pour former les salariéEs au fonctionnement d'une coopérative

PRINCIPAUX CONTENUS ET APPLICATIONS A UN PROJET

- droit du travail
- loi scic , statuts des dirigeantEs, double qualité associéE/salariéE
- réglementations spécifiques: bénévolat, services civiques, apprentissages..
- réseaux ressources et formations proposées aux salariéEs par l'URSCOP
- méthodes de coconstruction d'une organisation du travail et GPEC
- Foire aux « outils »



cycle 3 comment créer une SCIC et décider ensemble?

phase de lancement (juridique, fiscalité, gouvernance..)

« Stimuler la biodiversité »



REFERENCE GREF BRETAGNE MODULE:
26200245F- 2223895S



Module 7 « la mise en culture » LA FORMALISATION DE LA SCIC



Formaliser juridiquement la SCIC,
planifier les actes et sécuriser la
création de la coopérative

**dates
prévisionnelles :**
Janvier 2027

horaires 9H30-13H-
14H-17H30
durée totale : 7h

lieu
Tiers lieu Passages
SCIC KEJAL
2 rue de la gare
22350 CAULNES

**intervenants
principaux**
Martin DELATTE
(URSCOP)

Pour les participantEs pilotes de projet

SITUATIONS PROFESSIONNELLES CONCERNEES

Rédaction des actes et formalités de la
création de la SCIC

COMPETENCES VISEES

- maîtriser les similarités et les différences d'obligations entre les formes juridiques classiques, la SCOP et la SCIC pour anticiper la rédaction et la planification des actes nécessaires pour la création définitive de la SCIC
- planifier les actes nécessaires à la constitution et à l'enregistrement de la SCIC en prenant en compte la constitution du capital, les formulaires à renseigner et les délais de traitement

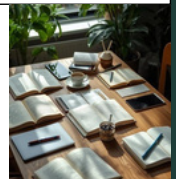
Pour toutEs les participantEs au module

OBJECTIFS PEDAGOGIQUES

- formaliser juridiquement la SCIC
- planifier les actes
- sécuriser la création de la coopérative

PRINCIPAUX CONTENUS ET APPLICATIONS A UN PROJET

- statuts et obligations
- formalités essentielles



cycle 3 comment créer une SCIC et décider ensemble?

phase de lancement (juridique, fiscalité, gouvernance..)

« Stimuler la biodiversité »



REFERENCE GREF BRETAGNE MODULE:
26200245F- 2226662S



Module 8 « les 4 saisons » L'ANIMATION DE LA VIE COOPERATIVE



Animer la vie coopérative, organiser les instances et faire vivre la gouvernance dans la durée.

dates prévisionnelles :
Février 2027

horaires 9H30-13H-14H-17H30
durée totale : 14h

lieu
SCIC CHAMP
COMMUN
1 rue du clos bily
56800 AUGAN

intervenants principaux
Henry George
MADELAINE
Emily DUTHION
Josette VIVIER
Caroline CALDIER

Pour les participantEs pilotes de projet

SITUATIONS PROFESSIONNELLES CONCERNEES

Conception des espaces/groupes de travail en différenciant la contribution/consultation des instances de décision

Animation des instances de consultation

Animation et gestion des instances de décision et des modalités réglementaires qui en découlent

A partir d'exemples concrets de SCIC en activité

COMPETENCES VISEES

- maîtriser les instances réglementaires et les niveaux de responsabilités en fonction de la forme SCIC choisie (SARL, SA, SAS): en mesurer les avantages, et les contraintes pour accompagner le choix des futurEs sociétaires
- répondre aux obligations juridiques induites par la forme choisie: assemblées, procès verbaux, déclarations...
- accompagner le format de gouvernance choisi au delà des obligations juridiques pour susciter des réflexions contributives: commissions de travail, comités consultatifs...
- mobiliser les associéEs au sein des instances en explicitant clairement les niveaux de responsabilité engagée

Pour toutEs les participantEs au module

OBJECTIFS PEDAGOGIQUES

- identifier les instances obligatoires selon la forme SCIC retenue (SAS, SARL, SA) pour accompagner les choix d'un collectif en amont de la rédaction des statuts
- repérer les différents articles nécessaires à la rédaction de statuts SCIC pour préparer les différents éléments à soumettre aux futurEs associéEs
- identifier les différents niveaux de prises de décision en fonction des responsabilités engagées
- repérer les écueils pouvant générer des modes de gouvernance flou et/ou peu adaptées à la forme SCIC
- identifier des possibles pour permettre des prises de décision co-construites et éclairées: instances consultatives, cheminement des réflexions jusqu'à la prise de décision

PRINCIPAUX CONTENUS ET APPLICATIONS A UN PROJET

- décisions et responsabilités: de quoi parle-t-on?
- références loi coopérative et droit des entreprises/instances décisionnaires
- exemples de gouvernance
- méthodes de coconstruction des schémas de prises de décision
- planification possible des processus de prises de décision



Equipe principale de la formation SCICarium

Caroline Caldier, occupe le poste de directrice de la SCIC ECLIS

Mathieu Bostyn, co-fondateur de la SCIC Le Champ Commun, occupe le poste de chargé de l'essaimage

Henry George Madelaine, cofondateur et cogérant de la SCIC champ commun

Emily Duthion est co-gérante de la SCIC ENR-Pays de Rance, occupe le poste de chargée de développement



Sophie BETHENCOURT, co-fondatrice de la SCIC KEJAL, occupe le poste de responsable d'établissement coopératif

Isabelle BRUNET, co-fondatrice et cogérante de la SCIC L'écosystème

Josette VIVIER, co-fondatrice et cogérante de la SCIC L'écosystème

LES SCIC co-organisatrices

ECLIS
Société Coopérative d'Intérêt Collectif

Créée en 2009, ECLIS (Eco-Construction Locale et Initiative Solidaire) est une S.C.I.C. ou Société Coopérative d'Intérêt Collectif. Outre ses salariés permanents, elle regroupe plus de 70 membres sociétaires d'horizons très différents, des collectivités, des entreprises, divers centres de formation, plusieurs particuliers, ainsi que des associations au service du développement local.

Basée à Quetrev, ECLIS a pour objectif d'impliquer, d'animer, de coordonner une filière locale ou habitant au sein du Pays de Dinan, du Pays de Rance, au large de la Côte d'Ivoire (échange Rennes, Saint-Etienne Saint-Malo), (échange propos de WPT)

Un lieu avec une gouvernance collective

C'est plus qu'un lieu, c'est un projet de territoire

Un projet dédié à l'ajoutage économique du territoire, un lieu économique, d'habitat collectif et de bien-être, un lieu qui rassemble des acteurs d'horizons différents, un lieu consacré à l'accompagnement économique local et au soutien aux initiatives.

C'est le pari qui est offert ici!

Pour le permettre de réussir sa mission, il faut une offre innovante en matière de développement local et de gouvernance partagée.

Il faut un projet de territoire collectif, au sein d'habitants, d'acteurs et de citoyens.

<https://www.kejal.fr>
<https://www.scic-enr.fr>
<https://scic-eclo.org>
<https://lechoyysteme.bzh>
<https://lechampcommun.fr>

Le Champ Commun
Commun coopératif et pérenne

QUELQUES INFOS SUR LA COOPÉRATIVE

OU SOMMES NOUS ?
Un Champ Commun coopératif à Quetrev en Bretagne au Nord-Ouest de la Bretagne, au sein d'un territoire rural de 10 communes.

COMMERCES COOPÉRATIFS DE PROXIMITÉ
Le Champ Commun est une SCIC Coopérative de Proximité qui a pour objectif de développer des commerces de proximité.

LA COOPÉRATIVE
Le Champ Commun est une SCIC Coopérative de Proximité qui a pour objectif de développer des commerces de proximité.

SCIC ENR Bois & Energie

La Société coopérative d'intérêt collectif (SCIC) rassemble plus de 200 artisans et 2000 créateurs afin de proposer la plus grande offre de produits locaux.

Cette société coopérative est composée de 200 sociétaires : artisans, agriculteurs, professionnels, collectivités locales et particuliers, qui travaillent ensemble de la production à la vente de produits locaux, de qualité.

Avec la production de bois d'œuvre, de parage et de bois de chauffage permet de répondre aux besoins de chauffage et de garantir un renouvellement de la ressource, ce qui est un enjeu local non négligeable. Le bois est un produit d'échange dans le territoire d'intérêt collectif pour répondre à la demande de bois et de chauffage de qualité. Les sociétaires peuvent en profiter de la coopérative (vente directe, vente au SCIC, bois, matériaux, chauffage, diversification des revenus, diversification, l'achat de bois pour le chauffage et le transport afin de commercialiser, former, recevoir des clients, artisans, agriculteurs, professionnels, agriculteurs, artisans, etc.). Une société coopérative d'intérêt collectif est un lieu de solidarité, qui est un projet de territoire local et un lieu de bien-être.

<https://www.kejal.fr>
<https://www.scic-enr.fr>
<https://scic-eclo.org>
<https://lechoyysteme.bzh>
<https://lechampcommun.fr>

Notre coopérative

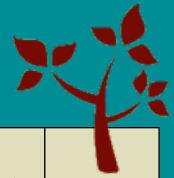
KEJAL & l'eclo

INTERVENANTS SOLLICITES

MARTIN DELATTE, pour l'URSCOP GRAND OUEST

Yoann GENY, SCOP Les engagés

D'autres intervenant-e-s seront sollicité-es pour des témoignages.



cycle	module	dates	durée	lieu	Tarif si parcours complet	Tarif si cycle complet	Tarif au module
1-pourquoi une SCIC ?	1-LA SCIC - UNE REPONSE MULTI-ACTEURS A DES PROBLEMATIQUES DE TERRITOIRE, ET/OU DE FILIERE	24/09/2026 25/09/2026	14h	SCIC CHAMP COMMUN 1 rue du clos bily 56800 AULGAN	560.00€	700.00€	840.00€
	2-LA SCIC POUR DEVELOPPER ET ANIMER DES FILIERES LOCALES DURABLES	05/10/2026 06/10/2026	14h	SCIC ENR PAYS DE RANCE Zone d'Activité Les Landes 22490 TREMEREUIC	560.00€	700.00€	840.00€
	3-LA SCIC POUR MAINTENIR DES SERVICES DE PROXIMITE EN MILIEU RURAL	05/11/2026 06/11/2026	14h	SCIC CHAMP COMMUN 1 rue du clos bily 56800 AULGAN	560.00€	700.00€	840.00€
	4-LA SCIC POUR MUTUALISER ET EXPERIMENTER DE NOUVELLES FORMES D'ENTREPREUNIARIAT	16/11/2026 17/11/2026	14h	SCIC LECHOSYSTEME 2 rue Jean Jaures - Maroué - 22400 Lamballe	560.00€	700.00€	840.00€
2-comment animer une SCIC au quotidien ?	5-LES SERVICES ET LE MODELE ECONOMIQUE PARTAGE	07/12/2026 08/12/2026	14h	SCIC ENR PAYS DE RANCE Zone d'Activité Les Landes 22490 TREMEREUIC	560.00€	700.00€	840.00€
	6-L'ORGANISATION ET LA GESTION DU QUOTIDIEN	janv. 2027	14h	Tiers lieu Passages SCIC KEJAL 2 rue de la gare 22350 CAULNES	560.00€	700.00€	840.00€
3-comment créer une scic et décider ensemble ?	7-LA FORMALISATION DE LA SCIC	janv. 2027	7h	Tiers lieu Passages SCIC KEJAL 2 rue de la gare 22350 CAULNES	280.00€	350.00€	420.00€
	8-L'ANIMATION DE LA VIE COOPERATIVE	févr. 2027	14h	SCIC CHAMP COMMUN 1 rue du clos bily 56800 AULGAN	560.00€	700.00€	840.00€

tarif parcours complet de 133 heures comprenant 8 modules et le module transverse: 5320€

tarif cycle 1 complet de 56 heures comprenant 4 modules : 2800€

tarif cycle 2 complet de 28 heures comprenant 2 modules : 1400€

tarif cycle 3 complet de 21 heures comprenant 2 modules : 1050€

Pour des raisons d'équilibre économique, la session "parcours complet" sera confirmée si 7 personnes minimum sont inscrites à cette formule.

SCICarium: des expériences qui se partagent...



IntéressésEs?



ETAPE 1

Demander une fiche de souhait d'inscription à informations@kejal.fr

Remplir le parcours-cycle-modules souhaités

Nous retourner la fiche souhait d'inscription pour que nous puissions vous envoyer un devis avec le dossier descriptif de la formation

ETAPE 2

Retourner le devis signé à gestioninscription@kejal.fr

et nous vous indiquerons les modalités à suivre pour l'inscription définitive.